

*Руководство по эксплуатации.
Кран нажимной порционный встроенный
ножной/ручной для унитаза*



Изготовлен в Санкт-Петербурге ООО «КАЯ»
198207, С-Петербург, Трамвайный пр. д. 6,
литер А

Дата выпуска _____

Вы приобрели качественный кран Российского производства нажимной порционный встроенный для унитаза. Кран адаптирован к условиям эксплуатации в России. Корпусные детали изготовлены из латуни марки ЛС59 с хромо-никелевым покрытием.

Назначение.

Кран нажимной порционный предназначен для установки в местах общего пользования. Особенностью этого изделия является то, что подача воды прекращается автоматически, через 11-15 секунд после того, как он был включен. Для включения требуется надавить на кнопку (см. схему №2, №4) до упора ногой или рукой в зависимости от модели. Такая последовательность действий позволяет экономить воду - исключена возможность того, что кран останется не закрыт после использования.

Подача воды прекращается независимо от давления в системе. Комплектация и способ установки крана указаны на схеме №1, №3.

Особенности установки унитаза крана:
Выход воды в унитаз отмечен стрелкой. Направление потока воды должно совпадать с указанным на схеме, в противном случае кран работать не будет.

Технические данные.

1. Рекомендуемое давление 2,5Атм
2. Расход: за 13 ± 2 сек- $1.5 \text{л} \pm 200 \text{мл}$ при давлении 1,5-3,5 Атм

3. Рабочая температура - до 75С
(Кран предназначен для работы на давлении от 1,5 до 5 атм)

Примечание: Если давление воды выше 5 Атм, используйте редукционный клапан для уменьшения давления.

При использовании для подачи воды трубы с резьбой G1” (увеличение сечения), расход воды может увеличиться, время подачи останется прежним.

После длительного перерыва в использовании изделия может происходить заедание кнопки включения цикла подачи воды. В этом случае необходимо несколько раз нажать на кнопку, чтобы привести механизм в рабочее состояние. В случае, если время срабатывания перестало совпадать с указанным в руководстве, следует перекрыть воду, выкрутить порционно-нажимной механизм с кнопкой разводным

ключом (см. схему 5), протереть внутреннюю поверхность рабочей гильзы и прочистить сетку (см.схему 5).

После этого собрать кран в обратной последовательности.

Засорение рабочей гильзы не является гарантийным случаем, и при неаккуратной сборке или разборке этой конструкции поломка гарантии не подлежит. Корректное очищение рабочей гильзы может выполнить мастер сервис центра фирмы Varion на платной основе.

Во избежание повреждения защитно-декоративного покрытия не следует чистить кран с применением абразивных материалов и средств, содержащих высокоактивные растворители.

В связи с постоянной работой по усовершенствованию изделия, производитель оставляет за собой право вносить изменения в его конструкцию не отраженные в данной инструкции.

Срок службы изделия 3 года. Гарантийный срок эксплуатации изделия 1 год.

Гарантия не распространяется на неисправности, возникшие в результате неправильной установки, обслуживания, износа, состава воды.

К этому также относится:

Давление, превышающее допустимое.

Неправильное использование крана, плохое или небрежное обслуживание.

Неоригинальные детали, поломки, вызванные загрязнением и попаданием инородных частиц с водой в кран.

Качество поставляемого Товара соответствует требованиям действующих межгосударственных

стандартов ГОСТ 19681-94. "Арматура санитарно-техническая водоразборная.

Общие технические условия." и ГОСТ 25809-96 "Смесители и краны водоразборные.

Типы и основные размеры" в части, касающейся Товара и подтверждено Техническими условиями 4951-033-23109171-2008 ООО "КАЯ", а безопасность жизни, здоровья потребителей, охрана окружающей среды подтверждена Экспертным заключением от 20.01.2012 г. № 77.01.16 П.000410.01.12, Сертификатом соответствия № РОСС RU.МН08.Н25732 (срок действия по 09.03.18).

Все используемые материалы и детали соответствуют СанПин 2.1.4.1074-01.

По вопросам гарантийного и сервисного обслуживания **в г. Санкт-Петербурге** обращаться в Сервисный Центр по адресу: Трамвайный пр. д. 6, литер А, тел. (812) 252-12-70. Часы работы С.Ц. с 10.00 до 17.00 по М.в.

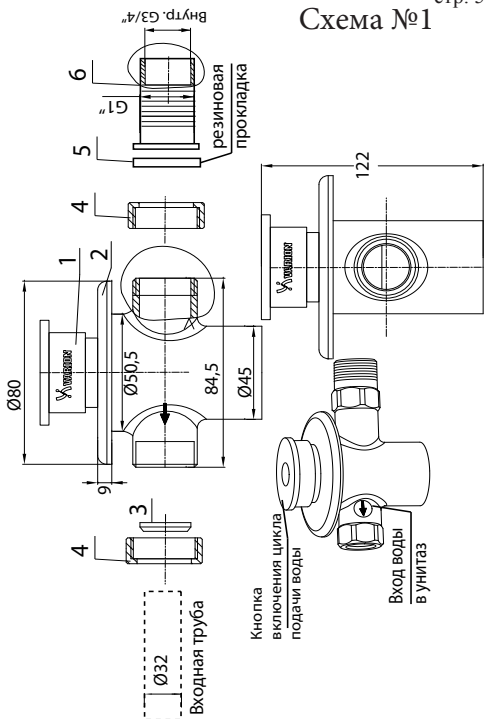
В г. Москве: По тел +7-(967)-008-22-11

В Екатеринбурге: 620144, ул. Большакова 149 (отдельный вход), 2220103@2222051.ru -общая, master96@aqua66.ru; service@aqua66.ru Тел. (343) 345-51-00, 319-51-00, 222-01-03. Часы работы: пн-пт с 9.00 до 19.00, сб с 10.00 до 18.00, вс – выходной

В Воронеже: Сервис-центр «АКИ Стройгаз» в ул. Машиностроителей, д. 8, тел.: +7 (473) 277-49-99 (доб. 0996, 0997)

В Твери: Сервис-центр компании «Российская Сантехника» ул. Афанасия Никитина, д. 33, тел.: +7 (4822) 77-35-92

Схема №1



КОМПЛЕКТНОСТЬ КРАНА СХЕМА №1.

1. Корпус крана-1шт.
2. Верхний декоративный фартук-1шт.
3. Прокладка резиновая-1шт.
4. Гайка цангового зажима-2шт.
5. Плоская резиновая прокладка-1шт.
6. Переходник Нар G1"/Вн G3/4"
7. Коробка упаковочная.

*При покупке проверяйте комплектность изделий.
Некомплектные изделия не обмениваются.*

Схема №2

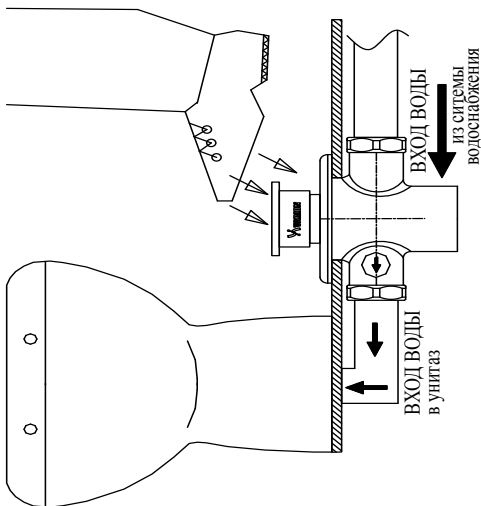
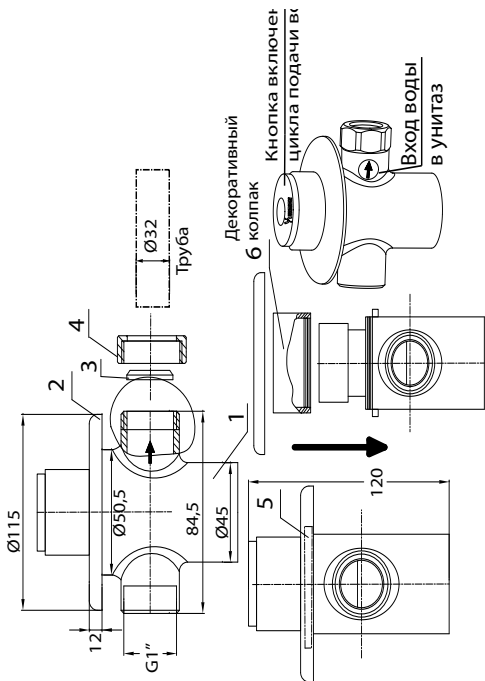


Схема №5

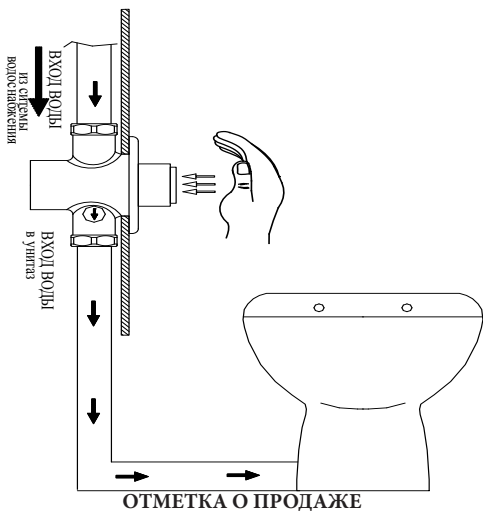


КОМПЛЕКТНОСТЬ КРАНА СХЕМА №3.

1. Корпус крана-1шт.
2. Декоративный фартук-1шт.
3. Прокладка резиновая-1шт.
4. Гайка цангового зажима-1шт.
5. Резиновая прокладка декоративного фартука-1шт.
6. Декоративный колпак
7. Коробка упаковочная.

*При покупке проверяйте комплектность изделий.
Некомплектные изделия не обмениваются.*

Схема №4



Кран _____
 продан магазином _____

« ____ » _____ 20 ____ г. Подпись _____

Гарантийный талон № 1 Штамп магазина

Наименование: _____

Дата продажи: _____

Гарантийный талон № 2 Штамп магазина

Наименование: _____

Дата продажи: _____